



**COMUNIDAD QUE
INNOVA Y
TRASCIENDE**
CICLO 2024-2025

PSICOPEDAGÓGICO

Carmelita #401 Col. Peñitas León, Gto.
Tel. 477 717-47-42 y 477-773-69-70
www.lasallepenitas.edu.mx

 Colegio La Salle Peñitas de León

 lasalle_pleon

 @lasalle_pleon

DEPARTAMENTO PSICOPEDAGÓGICO

ESTAMOS A SU DISPOSICIÓN Y SERVICIO PARA ACOMPañAR LOS PROCESOS DE APRENDIZAJE Y BIENESTAR EMOCIONAL.

Si algo te preocupa, si no te atreves a preguntar, si no sabes cómo enfrentar determinada situación, cuenta con nosotros...

ESTIMADOS PADRES DE FAMILIA:

Reciban un fraterno y respetuoso saludo al inicio de este nuevo ciclo escolar 2024-2025, esperando que Nuestro Señor Jesucristo reine en sus hogares y en sus corazones.

Nuestro objetivo como Departamento Psicopedagógico es orientar, atender y acompañar a los alumnos con necesidad de estimular sus procesos de aprendizaje, así como el ámbito psicosocial, con el propósito de mejorar el bienestar emocional y, por ende, el desarrollo integral de su persona.

A continuación, le daremos a conocer los criterios de trabajo para este ciclo escolar 2024 -2025 de forma presencial.



PROCESO DE CANALIZACIÓN Y ATENCIÓN DEL PSICOPEDAGÓGICO

Nuestro Departamento psicopedagógico se encuentra a disposición de todos aquellos alumnos, padres o tutores de familia que lo requieran.

Los procesos en atención comienzan con una entrevista con los padres de familia o tutor para identificar aspectos que afecten la salud mental o emocional del alumno o del núcleo familiar, a partir de los cuales tomar acuerdos y compromisos.

Se llevan a cabo las sesiones de atención con el alumno para poder dotar de herramientas emocionales y cognitivas que contribuyan a su bienestar personal.

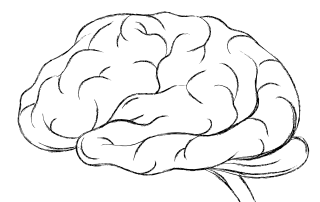
Cada sesión tiene una duración de 30 a 40 minutos aproximadamente.

La duración del proceso de acompañamiento es de 4 a 6 sesiones como máximo.

El horario de atención es de 7:30 am a 2:00 pm.

Posteriormente se continúa con el monitoreo del alumno en atención para identificar sus avances, en comunicación continua con sus profesores, padres de familia y, en su caso, con los terapeutas externos.

SI ASÍ LO DECIDES, PIDE UNA CITA CON LA PSICÓLOGA CORRESPONDIENTE CUANDO LO NECESITES, A TRAVÉS DEL CORREO INSTITUCIONAL O POR VÍA TELEFÓNICA CON LA SECRETARIA DE TU SECCIÓN.



DEPARTAMENTO PSICOPEDAGÓGICO

ES IMPORTANTE CONSIDERAR:

- Ser puntuales a las entrevistas iniciales y de seguimiento para llevar a cabo los acuerdos y compromisos en dialogo continuo con los padres de familia.
- El proceso de atención está limitado a una duración de 4 a 6 sesiones como máximo dependiendo el caso. La cita se programa de común acuerdo con los padres de familia y /o el docente.
- Mantener una buena comunicación con el equipo involucrado en el proceso de mejora del alumno.

ESCUELA PARA PADRES

- Periodicidad: cada mes, en el día y la hora que se indicara.



DEPARTAMENTO PSICOPEDAGÓGICO.

SERVICIOS ADICIONALES PARA BACHILLERATO.

- Orientación vocacional.
- Aplicación de test vocacionales para la elección de la carrera.

Ofrecemos nuestros servicios profesionales para propiciar un espacio idóneo para el proceso de enseñanza-aprendizaje para nuestros alumnos y todo el personal que labora en nuestra institución.

DEPARTAMENTO PSICOPEDAGÓGICO

Somos un equipo de trabajo comprometido con la educación en esta gran familia que nos arropa, nos impulsa y nos conduce juntos a construir una comunidad para un futuro mejor. Y nos posiciona en la construcción de una mejor sociedad, que promueve el respeto de la vida y su dignidad.

Cuenta con nosotros:

